

คุ้มเจ้ายอดเรือน

ประวัติเจ้าของบ้าน



เจ้ายอดเรือน ณ ลำพูน เป็นบุตรของเจ้าน้อยเมืองใจ ณ ลำพูน และเจ้าแวนแก้ว ณ ลำพูน เกิดเดือนสิงหาคม พ.ศ. ๒๔๔๖ เป็นชายาของเจ้าหลวงจักรคำขจรศักดิ์ (เจ้าผู้ครองนครลำพูนองค์สุดท้าย) มีชายา ๔ คน คือ เจ้าชานแก้ว เจ้าแขกแก้ว เจ้าส่วนบุญ และเจ้ายอดเรือน ซึ่งเจ้ายอดเรือนไม่มีบุตรธิดา และได้รับความกรุณาและความโปรดปรานเป็นอย่างยิ่งจากท่านเจ้าหลวงจักรคำขจรศักดิ์

เจ้ายอดเรือน ณ ลำพูน ทรงมีสิริโฉมงามยิ่งนัก ท่านเจ้าหลวงจักรคำขจรศักดิ์ทรงมอบภาพถ่าย สิ่งของเครื่องถ้วยชาม และชุดด้วยแก้วสังกะสีพิเศษจากประเทศอังกฤษมีเนื้อแก้วสีชมพูสวยงามยิ่งนักให้กับเจ้ายอดเรือน ภายหลังจากเจ้าหลวงจักรคำขจรศักดิ์ได้ตั้งแก่พิราลัยเจ้ายอดเรือนจึงได้รับเงินเลี้ยงชีพจากทางราชการ จนกระทั่งถึงแก่กรรมในปี พ.ศ. ๒๕๐๖ เจ้ายอดเรือนได้พำนักอยู่ ณ คุ้มแห่งนี้ในระหว่างปี พ.ศ. ๒๔๘๖ - ๒๕๐๖ เป็นเวลา ๒๐ ปี



แหล่งเรียนรู้คุ้มเจ้ายอดเรือน

เปิดให้ผู้สนใจได้ศึกษาและเรียนรู้

วันอังคาร - วันอาทิตย์ เวลา ๐๙.๐๐ น. - ๑๖.๐๐ น. (หยุดทำการทุกวันจันทร์)
คุ้มเจ้ายอดเรือน ตั้งอยู่เลขที่ ๔ ถนนรถแก้ว ตำบลในเมือง อำเภอเมือง จังหวัดลำพูน

ประวัติบ้าน คุ้มเจ้ายอดเรือน เป็นคุ้มซึ่งเจ้าหลวงจักรคำขจรศักดิ์ได้สร้างขึ้นให้แก่เจ้ายอดเรือนเมื่อปี พ.ศ. ๒๔๘๗ โดยที่ขณะนั้นเจ้ายอดเรือนอาศัยอยู่ที่คุ้มหลวง บ้านหลังนี้จึงใช้เป็นที่พำนักของเจ้าหลวงจักรคำขจรศักดิ์ได้ถึงแก่พิราลัย เมื่อปี พ.ศ. ๒๔๘๖ เจ้ายอดเรือนจึงได้ย้ายออกจากคุ้มหลวงไปอาศัยอยู่ที่คุ้มเจ้ายอดเรือนกับหลานสาว ๗ คน ซึ่งเป็นบุตรธิดาของ เจ้าอินทนนท์ ณ ลำพูน น้องชายของเจ้ายอดเรือน ซึ่งมีรายชื่อดังนี้

๑. นางพวงแก้ว นาคราช (ณ ลำพูน)
๒. นางวนิดา ประเสริฐชัย (ณ ลำพูน)
๓. นางวารุณี หล้าพระบาง (ณ ลำพูน)
๔. นางอำภา เอกัตต์ (ณ ลำพูน)
๕. นางราศรี ไชยยันต์ (ณ ลำพูน)
๖. นางนฤมล สุขเกษม (ณ ลำพูน)
๗. นางกาญจนา มหาแสน (ณ ลำพูน)



ภาพถ่าย เจ้าหลวงจักรคำขจรศักดิ์
เจ้าผู้ครองนครลำพูนองค์สุดท้าย

ภาพถ่ายเขียนไว้ว่า "ให้ยอดเรือนไว้ด้วยความรัก
๑๓/๑๑/๖๖"

จัดทำโดย : งานพัฒนาและส่งเสริมการท่องเที่ยว สำนักปลัด เทศบาลเมืองลำพูน

โทร. ๐๕๓-๕๑๑๐๑๓ ต่อ ๑๑๐

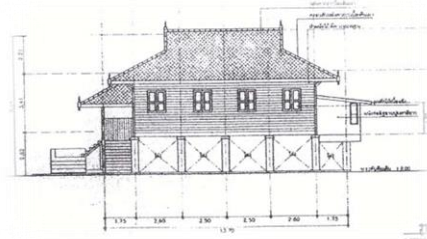
นางราศี ไชยยันต์ เล่าว่าตอนเป็นเด็กอายุประมาณ ๕-๖ ขวบ ได้เข้ามาอาศัยอยู่กับเจ้าป้ายอดเรือนกับพี่น้องทั้ง ๗ คน ด้านข้างเรือนด้านตะวันตกจะมีเรือนครัว ยุ้งข้าว มีป่าไผ่อาศัยอยู่ช่วงหน้าบ้านมีพืชพรรณไม้สวยงาม คุ่มซึ่งตั้งอยู่ใกล้กับเรือนจำเดิม (ปัจจุบัน คือ พิพิธภัณฑสถานแห่งชาติหริภุญไชย) ทุกเช้าจะได้ยินเสียงไซ่ตรวนของนักโทษ ยืดข้อเท้าดังกร๊องแกร็งๆ(เรียกนักโทษว่าไซ้ไซ้)เดินผ่านหน้าคุ่มเพื่อไปทำงานสาธารณะประโยชน์



นางราศี ไชยยันต์ ได้ตั้งข้อสังเกตอีกว่า เสาเรือนคอนกรีตของคุ่มที่ฉาบด้วยซีเมนต์และมีบัวหัวเสาจะมีเฉพาะเรือนของชายาเจ้าหลวงชั้นสูงเท่านั้น เสาเรือนคอนกรีตของเจ้านาย หม่อมที่รองลงมาจะฉาบด้วยปูนขาวด้วยเทคนิควิธีการ ที่ตีรองลงมา ส่วนเสาเรือนของไพร่พ่อค้า พลเรือนทั่วไปจะนิยมใช้ไม้จริงเท่านั้น จนกระทั่งประมาณ ปี พ.ศ. ๒๕๓๖ หลานสาวคนสุดท้าย จำเป็นต้องย้ายออกไป จึงปิดบ้านไว้และมาดูแลเสมอทุกปี มีการจัดทำบุญในช่วงเทศกาลสงกรานต์ เพื่ออุทิศส่วนกุศลให้แก่เจ้าหลวงจักรคำขจรศักดิ์เจ้ายอดเรือนและบรรพบุรุษทุกท่านตลอดมา ปัจจุบันคุ่มเจ้ายอดเรือนได้รับการดูแลและครอบครองกรรมสิทธิ์ โดยนางกาญจนา มหาแสน บุตรีที่ ๗ ของ เจ้าอินทนนท์ ณ ลำพูน

ลักษณะสถาปัตยกรรม

ตามการแบ่งประเภท สถาปัตยกรรม คุ่มเจ้ายอดเรือน นับเป็นเรือนพักอาศัยในระดับเจ้าครองนคร ที่มีสภาพดีมากมีความเก่าแก่ และรักษาสภาพเดิมที่ค่อนข้างสมบูรณ์ ลักษณะสภาพแวดล้อมประกอบไปด้วย ช่วง ลานดินกวางหน้าบ้าน และต้นไม้มงคล ให้ร่มเงาแก่ช่วง เดิมมียุ้งข้าวบ่อน้ำ และส่วน ประกอบอื่นๆ ที่สมบูรณ์ ในอดีตเรือนไม้จริงทั้งหลัง ยกได้สูงประมาณ ๒.๐๐ เมตร โปรงโล่งตลอด ฐานรากและเสาด้านล่างเป็นคอนกรีต เสาด้านล่างฉาบด้วยซีเมนต์ด้วยเทคนิควิธีการชั้นสูงในสมัย ๗๕ ปีที่แล้ว ซึ่งทำให้ในปัจจุบันเสาและฐานรากด้านล่างยังแข็งแรงอย่างยิ่ง เรือนชั้นบนทำด้วยไม้เนื้อแข็งโดยมากเป็นไม้สักมีความประณีตละเอียด ในการทำโครงสร้าง เสาไม้ โครงคร่าวฝ้าไม้ตีประกบด้วยไม้ฝา(ไม้แป้นฝา) แนวนอนทั้งด้านในและด้านนอก พื้นปูด้วยไม้สัก(ไม้แป้นพื้น)ขนาดใหญ่ แข็งแรง แน่นหนา แม้ว่าจะผ่านการใช้งานมานาน ส่วนเครื่องเรือนและอุปกรณ์อาคาร โคมไฟ สวิตช์ ยังพอหลงเหลือให้ได้ชมบางชิ้น หน้าต่างเป็นแบบบานเปิดคู่ ทุกช่วงเสาตลอดทั้งเรือน สัดส่วนเรือนจากพื้นถึงเพดานค่อนข้างสูงแบบตะวันตก มีช่องระบายอากาศใต้เพดานไม้ระแนงเพื่อระบายอากาศ ทำให้เย็นสบาย หลังคาของเรือนเป็นทรงจั่วมนิลา ซึ่งเป็นรูปทรงที่ทันสมัยมากในขณะนั้น



ปัจจุบันเทศบาลเมืองลำพูน ได้เห็นถึงความสำคัญของการอนุรักษ์สถาปัตยกรรมท้องถิ่นเรือนสรโนคุ่มเจ้ายอดเรือน จึงได้จัดทำโครงการอนุรักษ์สถาปัตยกรรมท้องถิ่น ให้เป็น “แหล่งเรียนรู้คุ่มเจ้ายอดเรือน” ขึ้นเพื่ออนุรักษ์สถาปัตยกรรมท้องถิ่น(คุ่มเจ้ายอดเรือน)ให้มีสภาพที่สมบูรณ์คงเดิมสืบต่อไป คุ่มเจ้ายอดเรือน นับว่าเป็นเรือนพักอาศัยทรงพื้นเมืองที่มีสถาปัตยกรรมที่ควรแก่การอนุรักษ์และมีสภาพภูมิทัศน์ส่วนประกอบอื่นๆ ที่สมบูรณ์เหมาะแก่การจัดให้เป็นสถานที่สำหรับจัดแสดงอาคาร สิ่งของเครื่องใช้พื้นบ้านและข้อมูลที่เกี่ยวข้องกับเจ้ายอดเรือน ให้เป็นแหล่งเรียนรู้ทางประวัติศาสตร์ สถาปัตยกรรมวัฒนธรรมและวิถีของคนลำพูนในอดีต สามารถดึงดูดให้นักท่องเที่ยวและผู้สนใจได้เข้ามาเที่ยวชมจังหวัดลำพูนมากขึ้นเป็นการสร้างรายได้จากการท่องเที่ยวให้กับประชาชน เกิดการหมุนเวียนเม็ดเงินในท้องถิ่น ซึ่งเป็นการกระตุ้นเศรษฐกิจในภาพรวม

แปลนชั้นบนมีการปรับแต่งห้องต่างๆ เพื่อเป็นห้องจัดแสดง ซึ่งประกอบด้วยห้องทั้งหมด ๕ ห้อง ได้แก่

- ๑) ห้องเจ้าหลวงอยู่ทางด้านทิศตะวันตกเฉียงใต้ของตัวอาคาร
- ๒) ห้องนอนเจ้ายอดเรือน อยู่ทางด้านทิศตะวันออกเฉียงใต้ของอาคาร
- ๓) ห้องสายสกุล
- ๔) ห้องโถง(ห้องรับประทานอาหาร)
- ๕) ห้องของดีเมืองลำพูน

