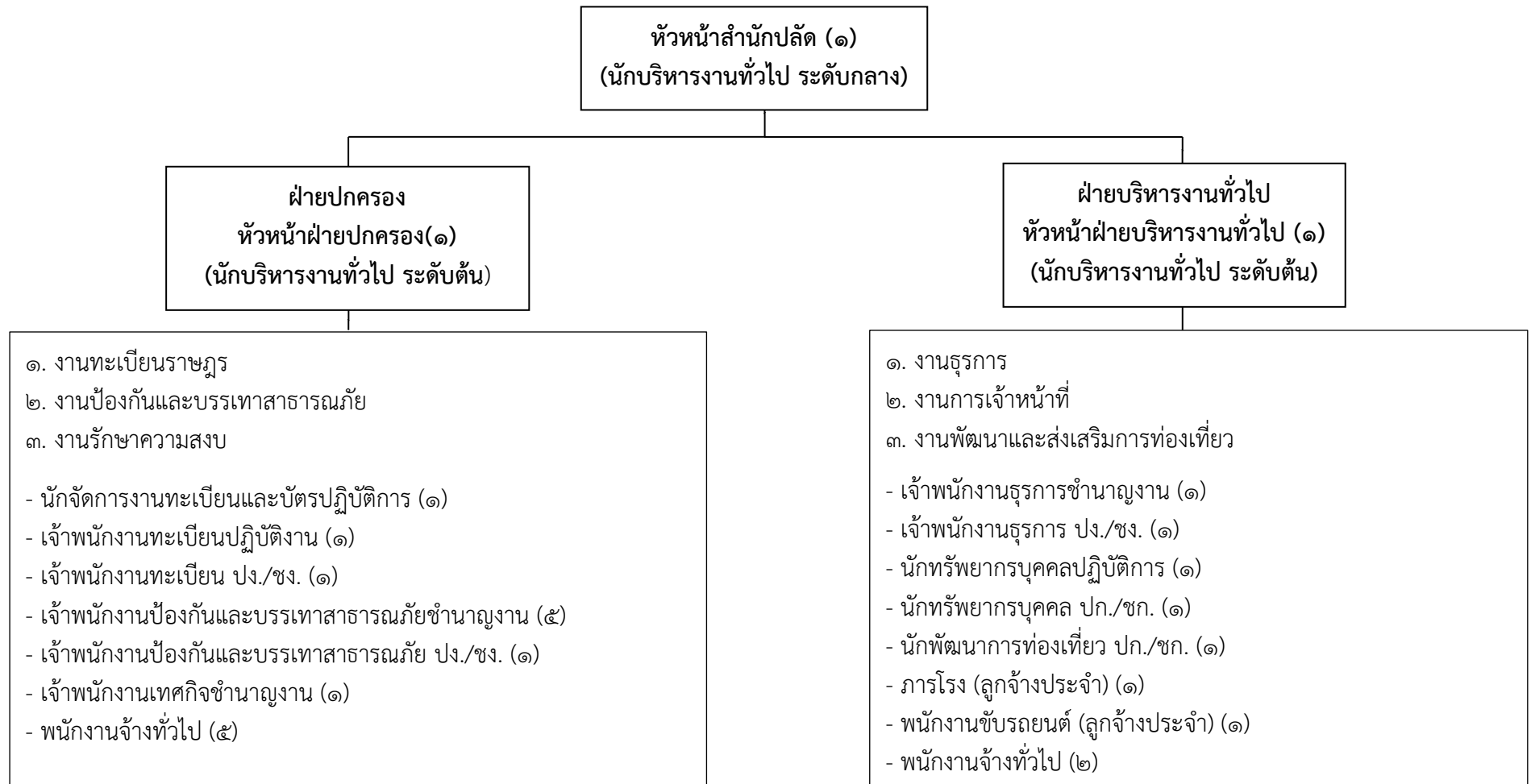
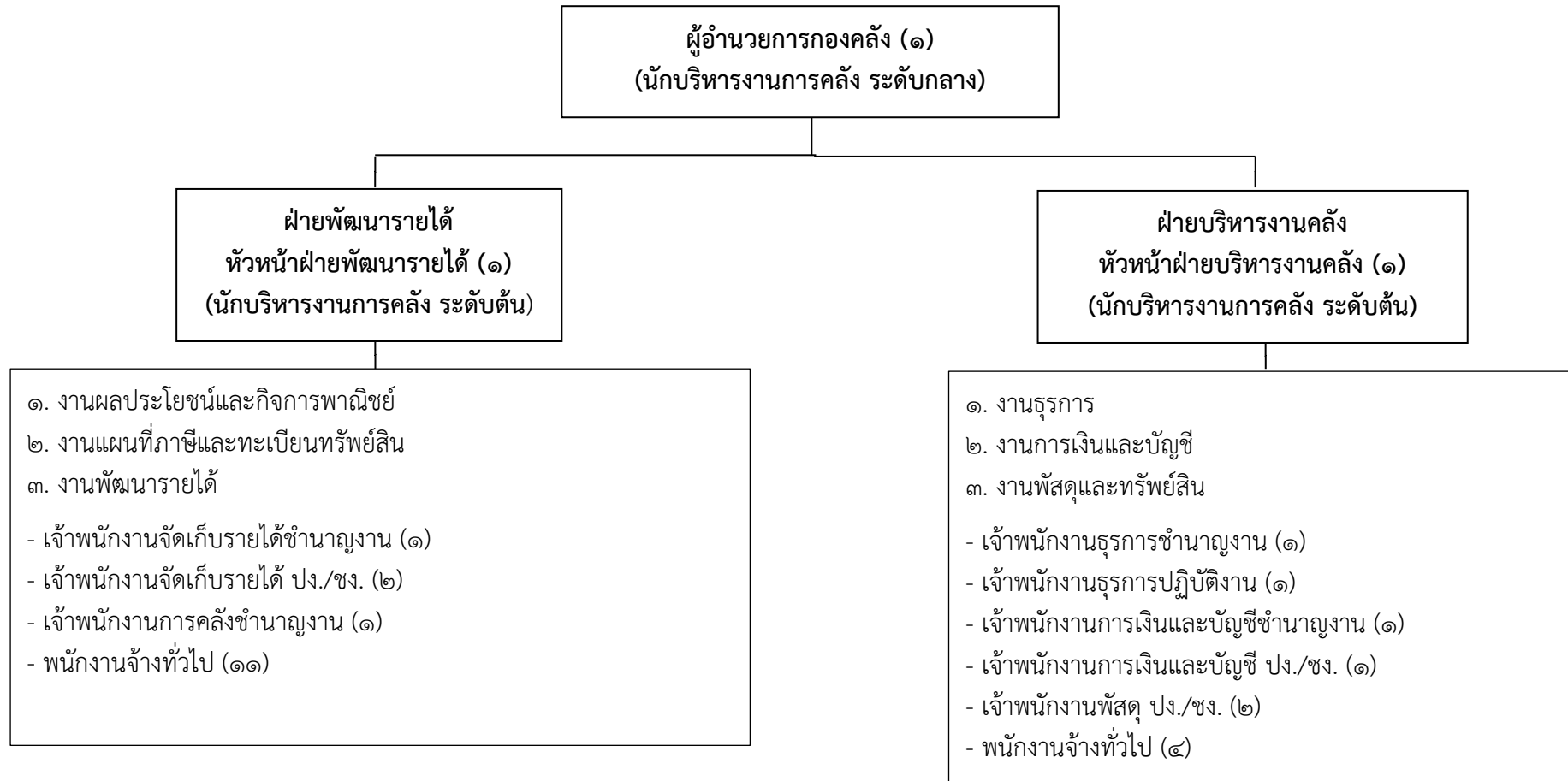


โครงสร้างสำนักปลัดเทศบาล



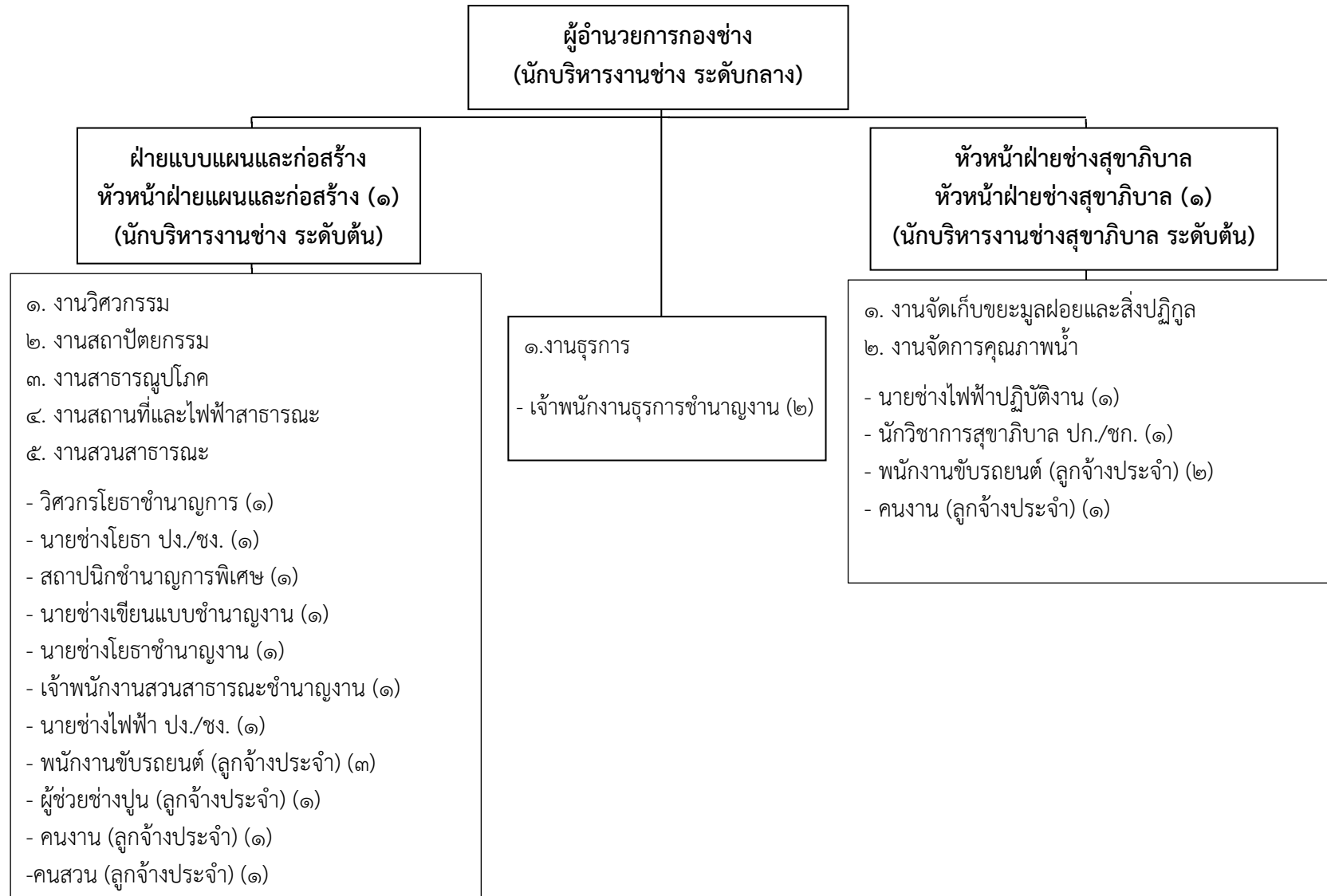
ระดับ	อำนวยการ			วิชาการ					ทั่วไป				ลูกจ้างประจำ	พนักงานจ้าง		
	สูง	กลาง	ต้น	เชี่ยวชาญ	ชำนาญการพิเศษ	ชำนาญการ	ปฏิบัติการ	ปก./ชก	อาวุโส	ชำนาญงาน	ปฏิบัติงาน	ปง./ชง.		ลูกจ้างประจำ	ทั่วไป	ภารกิจ
															-	-
จำนวน	-	๑	๒	-	-	-	๒	๒	-	๗	๑	๓	๒	๗	-	

โครงสร้างองค์กร



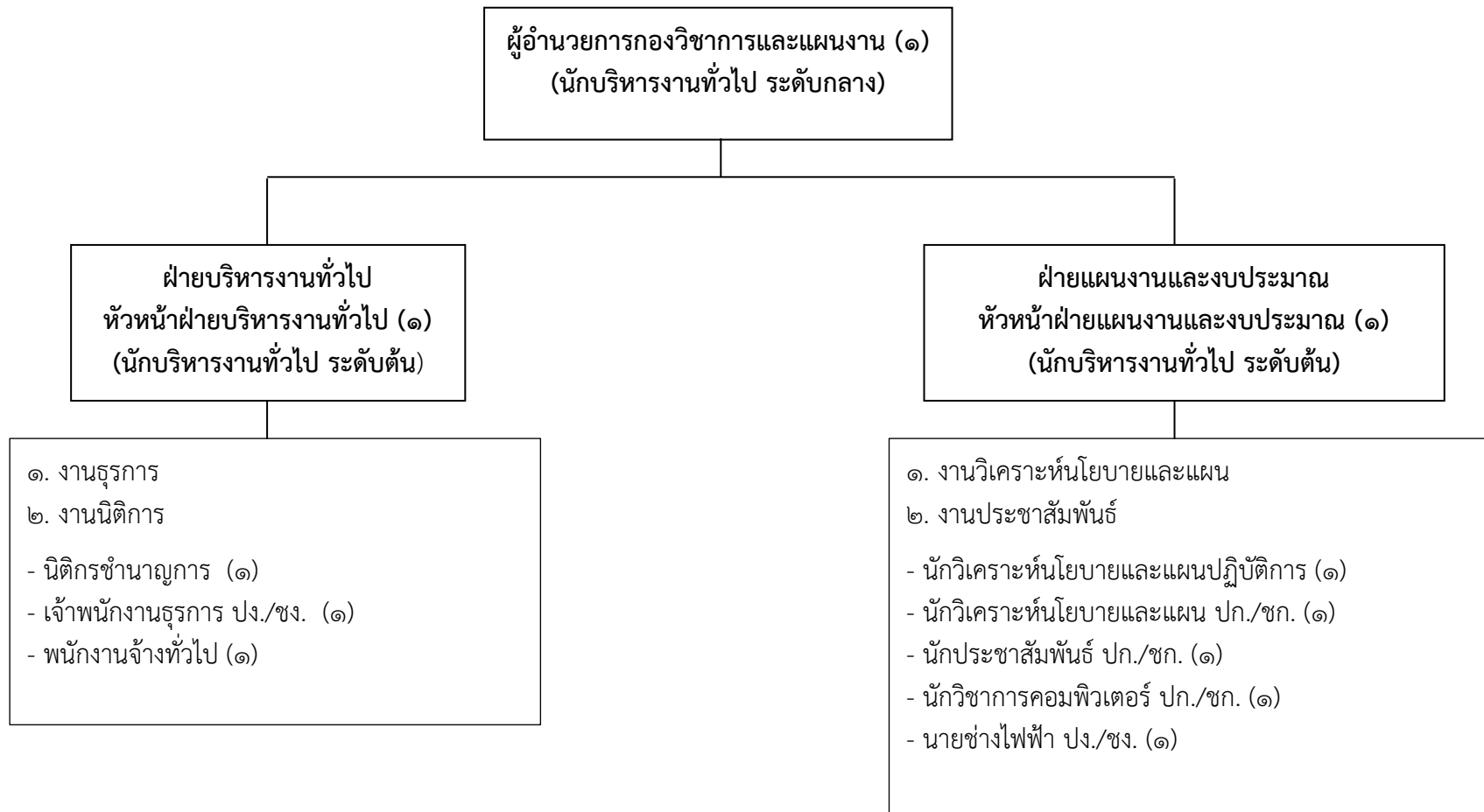
ระดับ	อำนาจการ			วิชาการ					ทั่วไป				ลูกจ้างประจำ	พนักงานจ้าง	
	สูง	กลาง	ต้น	เชี่ยวชาญ	ชำนาญการพิเศษ	ชำนาญการ	ปฏิบัติการ	ปก./ชก	อาวุโส	ชำนาญงาน	ปฏิบัติงาน	ปง./ชง.		ทั่วไป	ภารกิจ
จำนวน	-	๑	๒	-	-	-	-	-	-	๔	๑	๕	-	๑๕	-

โครงสร้างกองช่าง



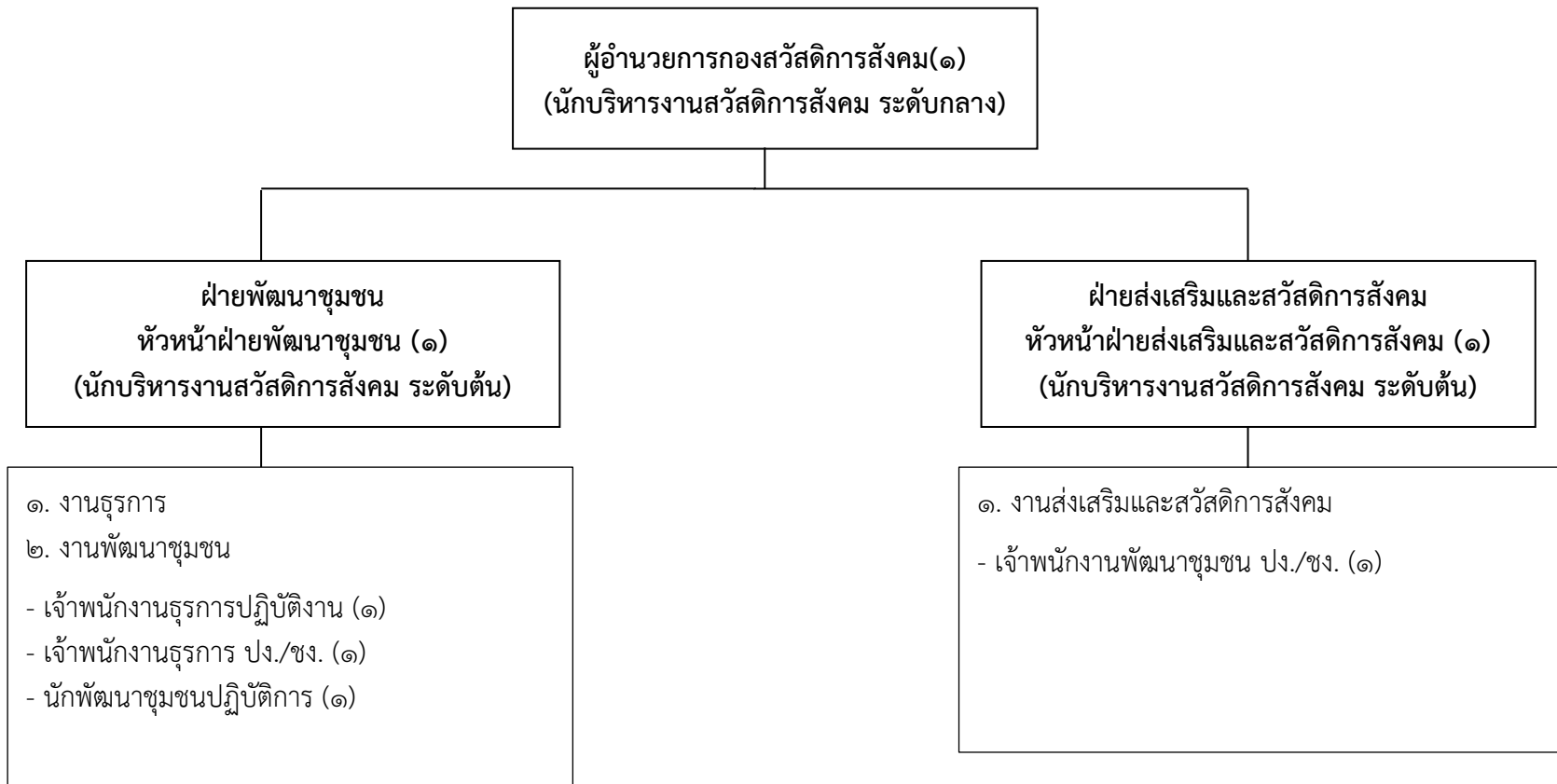
ระดับ	อำนาจการ			วิชาการ					ทั่วไป				ลูกจ้างประจำ	พนักงานจ้าง	
	สูง	กลาง	ต้น	เชี่ยวชาญ	ชำนาญการพิเศษ	ชำนาญการ	ปฏิบัติการ	ปก./ชก	อาวุโส	ชำนาญงาน	ปฏิบัติงาน	ปง./ชง.		ทั่วไป	ภารกิจ
จำนวน	-	๑	๒	-	๑	๑	-	๑	-	๕	๑	๒	๙	-	-

โครงสร้างกองวิชาการและแผนงาน



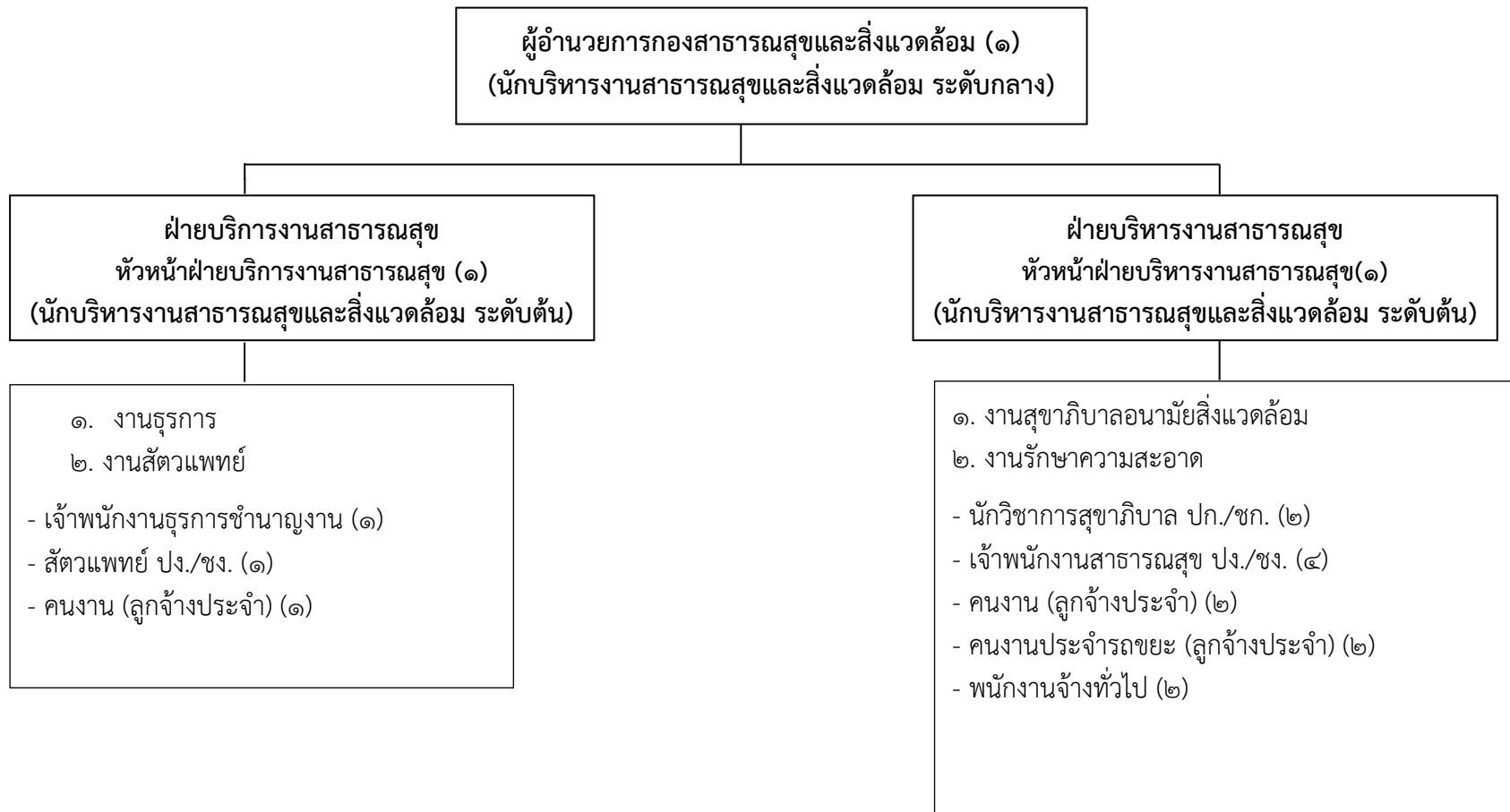
ระดับ	อำนาจการ			วิชาการ					ทั่วไป				ลูกจ้างประจำ	พนักงานจ้าง	
	สูง	กลาง	ต้น	เชี่ยวชาญ	ชำนาญการพิเศษ	ชำนาญการ	ปฏิบัติการ	ปก./ชก	อาวุโส	ชำนาญงาน	ปฏิบัติงาน	ปง./ชง.		ทั่วไป	ภารกิจ
จำนวน	-	๑	๒	-	-	๑	๑	๓	-	-	-	๒	-	๑	-

โครงสร้างกองสวัสดิการสังคม



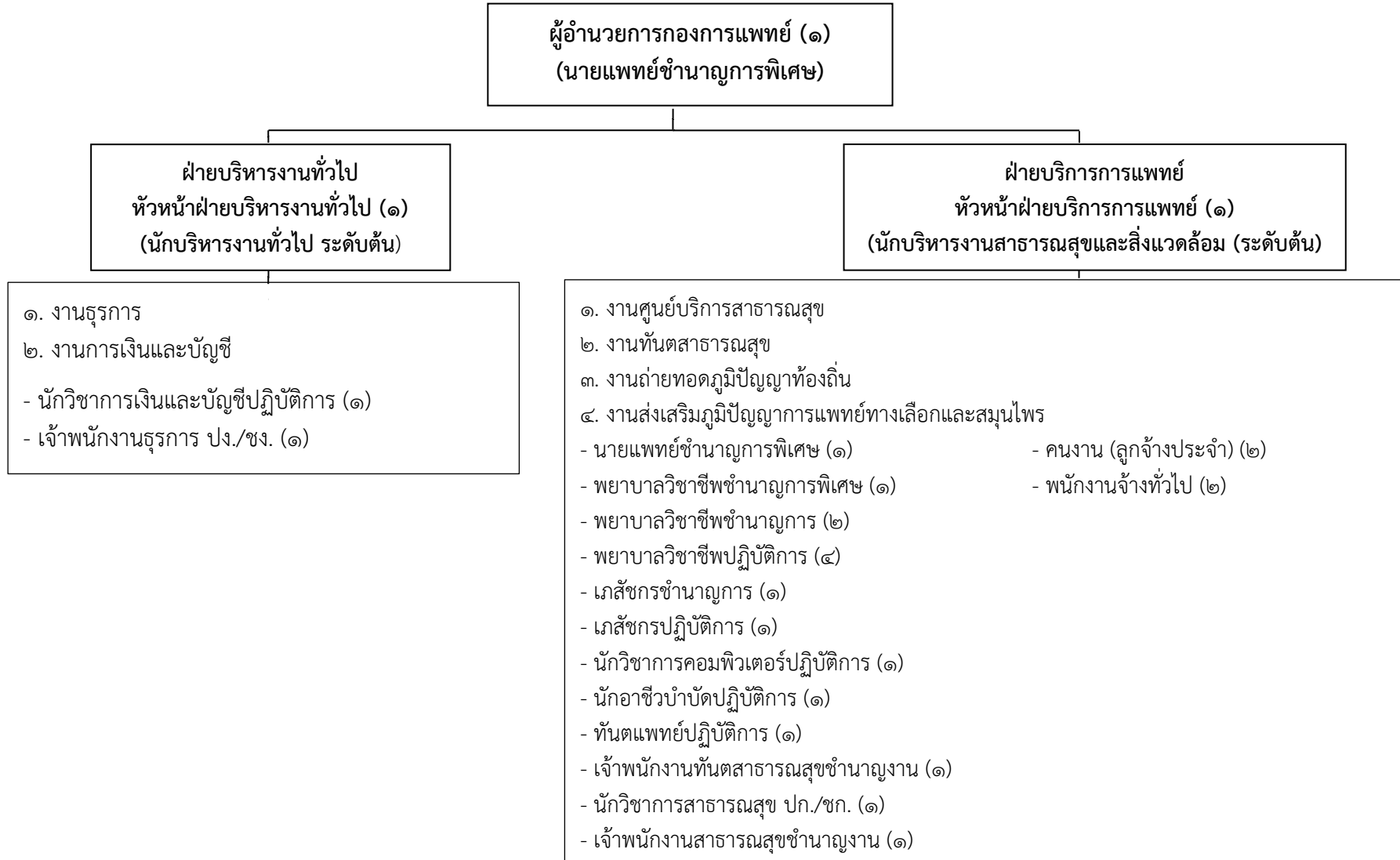
ระดับ	อำนาจการ			วิชาการ					ทั่วไป				ลูกจ้างประจำ	พนักงานจ้าง	
	สูง	กลาง	ต้น	เชี่ยวชาญ	ชำนาญการพิเศษ	ชำนาญการ	ปฏิบัติการ	ปจ./ชก	อาวุโส	ชำนาญงาน	ปฏิบัติงาน	ปง./ชง.		ทั่วไป	ภารกิจ
จำนวน	-	๑	๒	-	-	-	๑	-	-	-	๑	๒	-	-	-

โครงสร้างกองสาธารณสุขและสิ่งแวดล้อม



ระดับ	อำนาจการ			วิชาการ					ทั่วไป				ลูกจ้างประจำ	พนักงานจ้าง	
	สูง	กลาง	ต้น	เชี่ยวชาญ	ชำนาญการพิเศษ	ชำนาญการ	ปฏิบัติการ	ปก./ชก	อาวุโส	ชำนาญงาน	ปฏิบัติงาน	ปง./ชง.		ทั่วไป	ภารกิจ
จำนวน	-	๑	๒	-	-	-	-	๒	-	๑	-	๕	๕	๒	-

โครงสร้างกองการแพทย์



ระดับ	ผู้อำนวยการ			วิชาการ					ทั่วไป				ลูกจ้างประจำ	พนักงานจ้าง	
	สูง	กลาง	ต้น	เชี่ยวชาญ	ชำนาญการพิเศษ	ชำนาญการ	ปฏิบัติการ	ปก./ชก	อาวุโส	ชำนาญงาน	ปฏิบัติงาน	ปง./ชง.		ทั่วไป	ภารกิจ
จำนวน	-	๑	๒	-	๒	๓	๘	๑	-	๒	-	๑	๒	๒	-