



โครงสร้างคณะกรรมการช่วยเหลือประชาชนของเทศบาลเมืองลำพูน

คณะกรรมการช่วยเหลือประชาชนของ

เทศบาลเมืองลำพูน

- | | |
|---|--------------------------|
| ๑. นายกเทศมนตรีเมืองลำพูน | ประธานกรรมการ |
| ๒. ผู้อำนวยการกลุ่มงานส่งเสริมและพัฒนาท้องถิ่น
สำนักงานส่งเสริมการปกครองท้องถิ่นจังหวัดลำพูน | กรรมการ |
| ๓. ท้องถิ่นอำเภอเมืองลำพูน | กรรมการ |
| ๔. พัฒนาการอำเภอเมืองลำพูน | กรรมการ |
| ๕. ประธานเครือข่ายประธานคณะกรรมการชุมชน ๑๗ ชุมชน | กรรมการ |
| ๖. ประธานชมรมผู้สูงอายุเทศบาลเมืองลำพูน | กรรมการ |
| ๗. ประธานอาสาสมัครสาธารณสุขเทศบาลเมืองลำพูน | กรรมการ |
| ๘. ปลัดเทศบาลเมืองลำพูน | กรรมการ/เลขานุการ |
| ๙. รองปลัดเทศบาลเมืองลำพูน | กรรมการ/ผู้ช่วยเลขานุการ |
| ๑๐. หัวหน้าสำนักปลัดเทศบาลเมืองลำพูน | กรรมการ/ผู้ช่วยเลขานุการ |



โครงสร้างศูนย์ช่วยเหลือประชาชนของเทศบาลเมืองลำพูน

ผู้อำนวยการศูนย์ช่วยเหลือประชาชน

นายประภัสร์ ภูเจริญ
นายกเทศมนตรีเมืองลำพูน

หัวหน้าศูนย์ช่วยเหลือประชาชน

นายฉัตรกุล ชื่นสุวรรณกุล
ปลัดเทศบาลเมืองลำพูน

๑. ฝ่ายอำนวยการ

ประกอบด้วย

- นางปิยนันท์ ราชธานี
- น.ส.วันธยา สุวรรณอักษร
- นายอนุสิทธิ์ ใจคำ
- เจ้าหน้าที่และพนักงานจ้าง
กองวิชาการและแผนงาน

๒. ฝ่ายรับเรื่อง

การรับเรื่องที่ศูนย์ช่วยเหลือ
ประชาชนและระบบสารสนเทศ

เจ้าหน้าที่รับเรื่อง

- นายสุรินทร์ มุขแก้ว
- นายเศรษฐา ทวีกุล
- นางกัญญา ชัยเพ็ญ
- น.ส.พมิลา คำจันทร์
- นางวรรลักษ์ณ์ สุदानนท์

๓. ฝ่ายติดตามและ ประสานงาน

ประกอบด้วย

- นายสุรพงศ์ นาตะโย
- นางกัญญา ชัยเพ็ญ
- เจ้าหน้าที่และพนักงานจ้าง
ลำปลัดทุกคน

๔. ฝ่ายปฏิบัติการในพื้นที่

หน่วยเคลื่อนที่เร็ว

- นางทานตะวัน อินทร์จันทร์
- ผู้อำนวยการกองทุกกอง

- ๔.๑ ชุดปฏิบัติการด้านบริการทางการแพทย์
- ๔.๒ ชุดปฏิบัติการด้านสวัสดิการสังคม และการสังคมสงเคราะห์
- ๔.๓ ชุดปฏิบัติการด้านสาธารณสุขและสิ่งแวดล้อม
- ๔.๔ ชุดปฏิบัติการด้านสาธารณูปโภค การก่อสร้างและสวนสาธารณะ
- ๔.๕ ชุดปฏิบัติการด้านการศึกษาเด็กเยาวชนและเด็กด้วยโอกาส
- ๔.๖ ชุดปฏิบัติการด้านการเงิน การคลัง และทรัพย์สิน
- ๔.๗ ชุดปฏิบัติการด้านการส่งเสริมเศรษฐกิจ ท้องเที่ยว จัดระเบียบบาทเร่ แผงลอย
- ๔.๘ ชุดปฏิบัติการด้านแผนงาน ข้อมูลข่าวสารและกฎหมาย



ขั้นตอนวิธีการรับเรื่องขอความช่วยเหลือของประชาชน

การให้คำปรึกษาและการให้บริการข้อมูลข่าวสารของเจ้าหน้าที่ประจำศูนย์ช่วยเหลือประชาชน

กรณีผู้ขอความช่วยเหลือมาด้วยตนเอง





ขั้นตอนวิธีการรับเรื่องขอความช่วยเหลือของประชาชน

การให้คำปรึกษาและการให้บริการข้อมูลข่าวสารของเจ้าหน้าที่ประจำศูนย์ช่วยเหลือประชาชน

กรณีผู้ขอความช่วยเหลือทางไปรษณีย์ โทรศัพท์ หรือระบบเทคโนโลยีสารสนเทศ

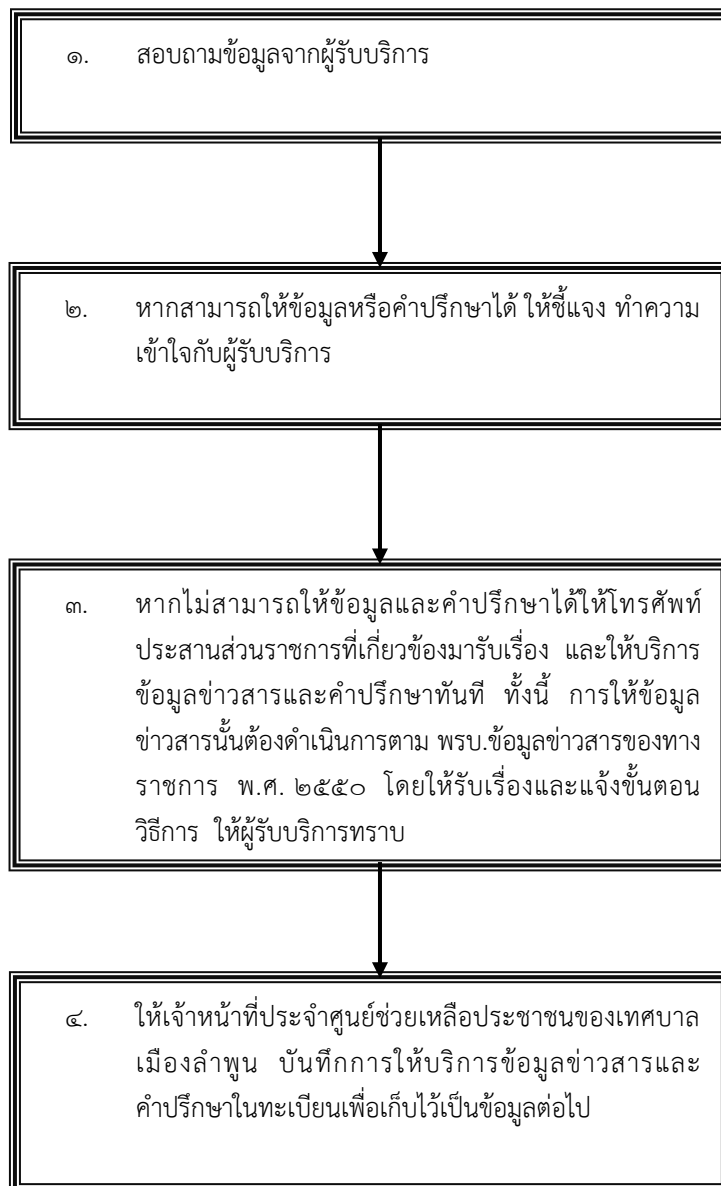




ขั้นตอนวิธีการรับเรื่องขอความช่วยเหลือของประชาชน

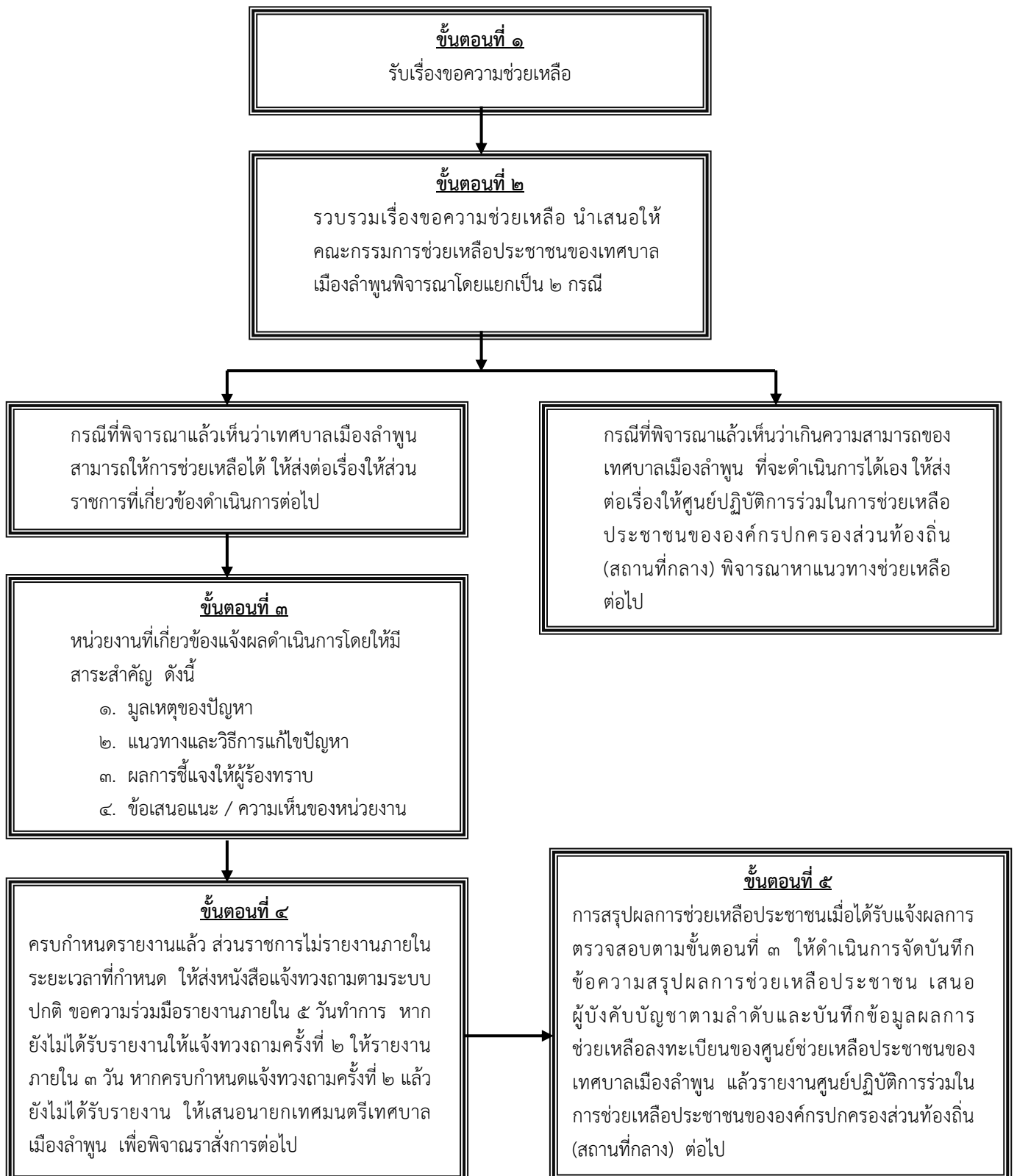
การให้คำปรึกษาและการให้บริการข้อมูลข่าวสารของเจ้าหน้าที่ประจำศูนย์ช่วยเหลือประชาชน

กรณีการให้บริการข้อมูลข่าวสารและการให้คำปรึกษาแก่ประชาชน





**ขั้นตอนการจัดการเรื่องขอความช่วยเหลือ
ของศูนย์ช่วยเหลือประชาชนของเทศบาลเมืองลำพูน**



**การประสานงานและการให้ความช่วยเหลือ
ของศูนย์ช่วยเหลือประชาชนของเทศบาลเมืองลำพูน**

ช่องทางการขอความช่วยเหลือ
ศูนย์ช่วยเหลือประชาชนของเทศบาลเมืองลำพูน
(ศูนย์รับเรื่องราวร้องทุกข์เทศบาลเมืองลำพูน)

เบอร์ติดต่อ ๐-๕๓๕๑ ๑๐๑๓ ต่อ ๑๐๐

เจ้าหน้าที่รับเรื่อง

๑. นายสุรินทร์ มุขแก้ว	หัวหน้าสำนักปลัด	หัวหน้าฝ่าย
๒. นายเศรษฐา ทวีกุล	เจ้าพนักงานเทคนิค	เจ้าหน้าที่
๓. นางกัญญา ชัยเพ็ญ	เจ้าพนักงานธุรการชำนาญการ	เจ้าหน้าที่
๔. น.ส.พมิลลา คำจันทร์	นักทรัพยากรบุคคลปฏิบัติการ	เจ้าหน้าที่
๕. นางวรลักษณ์ สุदानนท์	พนักงานจ้าง	เจ้าหน้าที่

ผู้ควบคุม

๑. นายสุรินทร์ มุขแก้ว หัวหน้าสำนักปลัดเทศบาลฯ

ฝ่ายติดตามประสานงาน

๑. นายสุรพงศ์ นาดะโย	หัวหน้าฝ่ายบริหารงานทั่วไป	หัวหน้าฝ่าย
๒. นางกัญญา ชัยเพ็ญ	เจ้าพนักงานธุรการชำนาญการ	เจ้าหน้าที่
๓. เจ้าหน้าที่และพนักงานจ้าง	สำหรับปลัดทุกคน	เจ้าหน้าที่

ด้านการบริการทางการแพทย์

- นางทัศนีย์ สุทธิไชยากุล หัวหน้าชุด
- นายศิริพัฒน์ โอกระจ่าง เจ้าหน้าที่
- น.ส.วราภรณ์ มุลธง เจ้าหน้าที่
- นางเทพนที อุณจะนำ เจ้าหน้าที่
- นางณัฐธินิชา โสภนจิตร เจ้าหน้าที่
- น.ส. เมธิณี งานดี เจ้าหน้าที่
- นางประภัสสร เครือผิว เจ้าหน้าที่
- น.ส.โอมชญา ดวงเกิด เจ้าหน้าที่
- น.ส.รุ่งชฎาพร ใจยา เจ้าหน้าที่
- น.ส.เจนจิรา ปิ่นทะมา เจ้าหน้าที่
- น.ส.พิชญานี ขุมพลกุล เจ้าหน้าที่
- นางเครือวัลย์ บุญบุรี เจ้าหน้าที่

ด้านสวัสดิการสังคม และการสังคมสงเคราะห์

- นางอรรพรรณ แสนสมบูรณ์ หัวหน้าชุด
- นายกรกต ธนารัตน์ เจ้าหน้าที่
- น.ส.สุดารัตน์ เสาร์ตา เจ้าหน้าที่
- เจ้าหน้าที่และพนักงานจ้าง กองสวัสดิการสังคมทุกคน

ด้านสาธารณสุขและสิ่งแวดล้อม

- น.ส.อัจฉริยา อยู่ประเสริฐ หัวหน้าชุด
- นายธวัชชัย วานม่วง เจ้าหน้าที่
- นางศรีพรรณ เลาทกุล เจ้าหน้าที่
- นางอรทัย พัฒนาศักดิ์กุล เจ้าหน้าที่
- เจ้าหน้าที่และพนักงานจ้าง กองสาธารณสุขและสิ่งแวดล้อมทุกคน

ด้านสาธารณูปโภค การก่อสร้างและ
สวนสาธารณะ

- นายวิโรจน์ วรรณวงศ หัวหน้าชุด
- นายอวยชัย พุกปลั่ง เจ้าหน้าที่
- นายจิรวิทย์ เนตรสุขทิพย์ เจ้าหน้าที่
- นายชิวิน จันทรมั่นใจ เจ้าหน้าที่
- นายอนันต์ มากะนัต เจ้าหน้าที่
- ว่าที่ รต.พิมเสน ขวกเขียว เจ้าหน้าที่
- น.ส.พิมทวิพรรณ เลาทกุล เจ้าหน้าที่
- นายสุวิทย์ ศรีเรือน เจ้าหน้าที่
- เจ้าหน้าที่และพนักงานจ้าง กองช่างทุกคน

ด้านการศึกษาเด็ก

- นางอรุณี จันทร์เจริญ หัวหน้าชุด
- นางจارقา ธรรมเทพ เจ้าหน้าที่
- น.ส.ศุภลักษณ์ อินทร์จันทร์ เจ้าหน้าที่
- เจ้าหน้าที่และพนักงานจ้าง กองศึกษาทุกคน

ด้านการเงิน การคลัง และทรัพย์สิน

- นางอรุณี จันทร์เจริญ หัวหน้าชุด
- นางลักขณาสิริ สิงห์วี เจ้าหน้าที่
- นางเสาวคนธ์ พิทยชัยกุล เจ้าหน้าที่
- นางศศิธร กุดชัยภูมิ เจ้าหน้าที่
- นางมยุรี มากะนัต เจ้าหน้าที่
- นางรัชณี อุดคำดี เจ้าหน้าที่
- นางเพชรรา นพบุรี เจ้าหน้าที่
- นางกัญญา ชัยเพ็ญ เจ้าหน้าที่
- เจ้าหน้าที่และพนักงานจ้าง กองคลังทุกคน

ด้านการส่งเสริมเศรษฐกิจ ท้องเที่ยว จัด
ระเบียบท่าบ่อแร่ แม่จอย

- นายสุรินทร์ มุขแก้ว หัวหน้าชุด
- นายสุรพงศ์ นาดะโย เจ้าหน้าที่
- นายเศรษฐา ทวีกุล เจ้าหน้าที่
- นางกัญญา ชัยเพ็ญ เจ้าหน้าที่
- เจ้าหน้าที่และพนักงานจ้าง เทศกิจทุกคน

ด้านแผนงาน ข้อมูลข่าวสารและกฎหมาย

- นางปิยนันท์ ราชธานี หัวหน้าชุด
- น.ส.วันธยา สุวรรณอักษร เจ้าหน้าที่
- นายอนุสิทธิ์ ใจคำ เจ้าหน้าที่
- เจ้าหน้าที่และพนักงานจ้าง กองวิชาการและแผนงานทุกคน